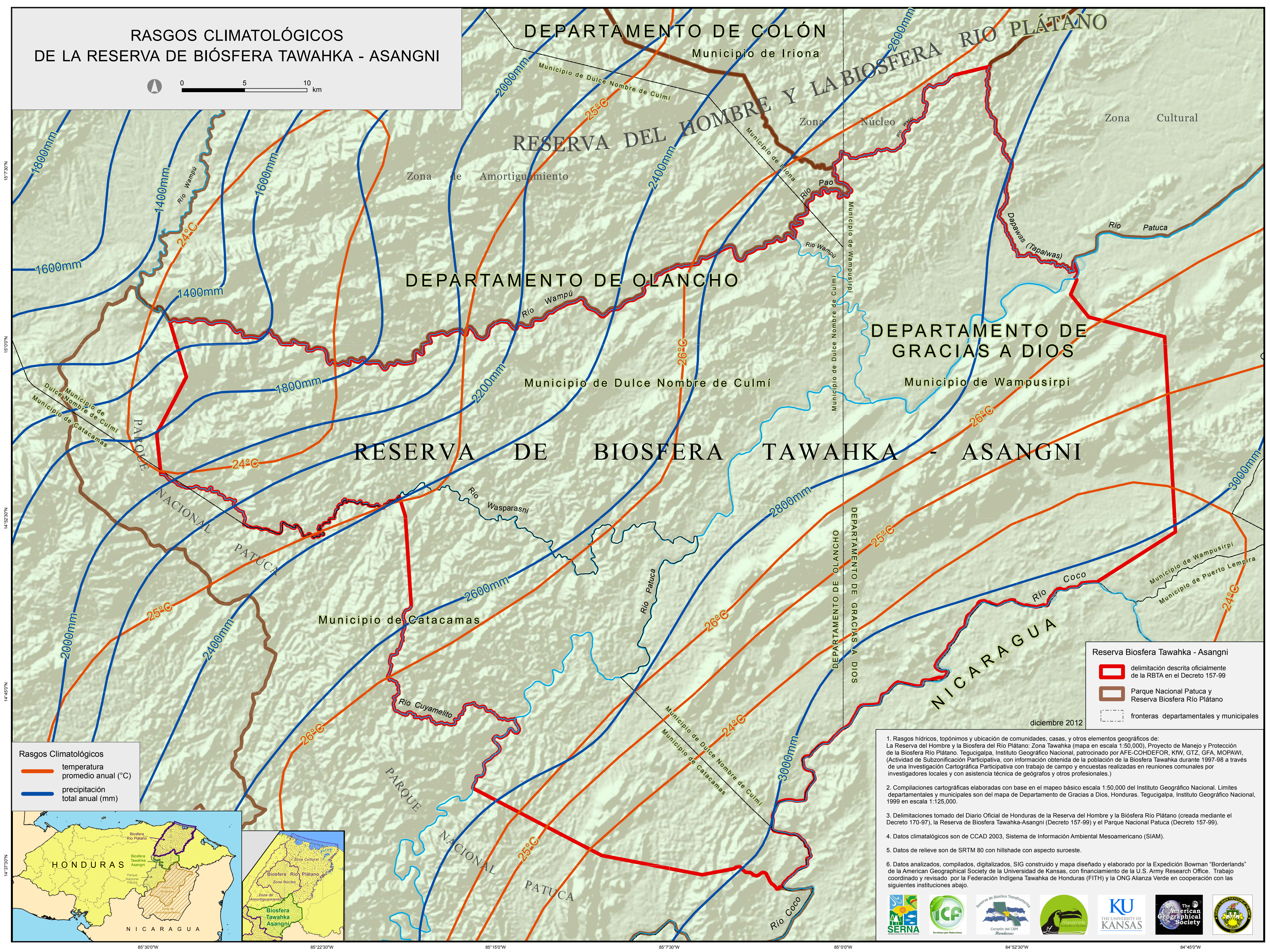


RASGOS CLIMATOLÓGICOS DE LA RESERVA DE BIÓSFERA TAWAHKA - ASANGNI



Rasgos Climatológicos
 — temperatura promedio anual (°C)
 — precipitación total anual (mm)

Reserva Biosfera Tawahka - Asangni
 delimitación descrita oficialmente de la RBTA en el Decreto 157-99
 Parque Nacional Patuca y Reserva Biosfera Río Plátano
 fronteras departamentales y municipales



1. Rasgos hídricos, topónimos y ubicación de comunidades, casas, y otros elementos geográficos de: La Reserva del Hombre y la Biosfera del Río Plátano: Zona Tawahka (mapa en escala 1:50,000), Proyecto de Manejo y Protección de la Biosfera Río Plátano. Tegucigalpa, Instituto Geográfico Nacional, patrocinado por AFE-COHDEFOR, KFW, GTZ, GFA, MOPAWI, (Actividad de Subzonificación Participativa, con información obtenida de la población de la Biosfera Tawahka durante 1997-98 a través de una Investigación Cartográfica Participativa con trabajo de campo y encuestas realizadas en reuniones comunales por investigadores locales y con asistencia técnica de geógrafos y otros profesionales.)
2. Compilaciones cartográficas elaboradas con base en el mapeo básico escala 1:50,000 del Instituto Geográfico Nacional. Límites departamentales y municipales son del mapa de Departamento de Gracias a Dios, Honduras. Tegucigalpa, Instituto Geográfico Nacional, 1999 en escala 1:125,000.
3. Delimitaciones tomado del Diario Oficial de Honduras de la Reserva del Hombre y la Biósfera Río Plátano (creada mediante el Decreto 170-97), la Reserva de Biosfera Tawahka-Asangni (Decreto 157-99) y el Parque Nacional Patuca (Decreto 157-99).
4. Datos climatológicos son de CCAD 2003, Sistema de Información Ambiental Mesoamericano (SIAM).
5. Datos de relieve son de SRTM 80 con hillshade con aspecto suroeste.
6. Datos analizados, compilados, digitalizados, SIG construido y mapa diseñado y elaborado por la Expedición Bowman "Borderlands" de la American Geographical Society de la Universidad de Kansas, con financiamiento de la U.S. Army Research Office. Trabajo coordinado y revisado por la Federación Indígena Tawahka de Honduras (FITH) y la ONG Alianza Verde en cooperación con las siguientes instituciones abajo.



diciembre 2012

15°7'30"N 15°0'0"N 14°52'30"N 14°45'0"N 85°30'0"W 85°22'30"W 85°15'0"W 85°7'30"W 85°0'0"W 84°52'30"W 84°45'0"W